


特性

- 小型，大负载，可达16A
- 低功耗，可供200mW线圈功耗
- 外形尺寸：(23×16.1×10.5)mm

触点参数

触点形式	1A
接触电阻	≤100mΩ(1A 6VDC)
触点材料	银合金
触点负载(阻性)	16A 250VAC
最大切换额定电压	277VAC
最大切换额定电流	16A
最大切换额定功率	4432VA
机械耐久性	10,000,000次
电耐久性(阻性)	100,000次 (1s通9s断)

性能参数

绝缘电阻	100MΩ(500VDC)	
介质耐压	线圈与触点间	2500VAC 1min
	断开触点间	1000VAC 1min
动作时间(额定电压下)	≤15ms	
释放时间(额定电压下)	≤8ms	
抗振动	稳定性	10Hz~55Hz 1.5mm
	强度	10Hz~55Hz 1.5mm
抗冲击	稳定性	10G Min
	强度	100G Min
湿度	5%~85%Rh	
温度范围	-40℃~105℃	
引出端形式	PCB	
重量	约8.2g	

线圈规格表

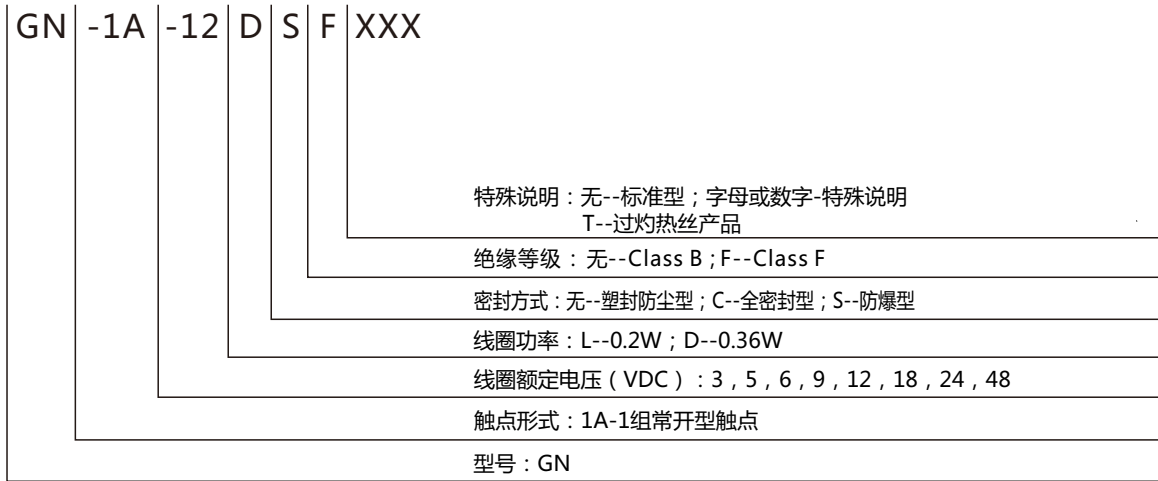
温度：23℃

额定电压 (VDC)	额定电流 ±%(mA)	线圈电阻 ±10%(Ω)	最大连续外加电压	吸合电压 (Max)	释放电压 (Min)	线圈额定功率 (W)
3	66.67	45	额定电压的130%	额定电压的75%	额定电压的5%	0.2
5	40	125				
6	33.34	180				
9	22.23	405				
12	16.67	720				
18	11.12	1620				
24	8.34	2880				
48	4.17	11520				
3	120	25	额定电压的130%	额定电压的75%	额定电压的5%	0.36
5	72	69.45				
6	60	100				
9	40	225				
12	30	400				
18	20	900				
24	15	1600				
48	7.5	6400				

安规认证

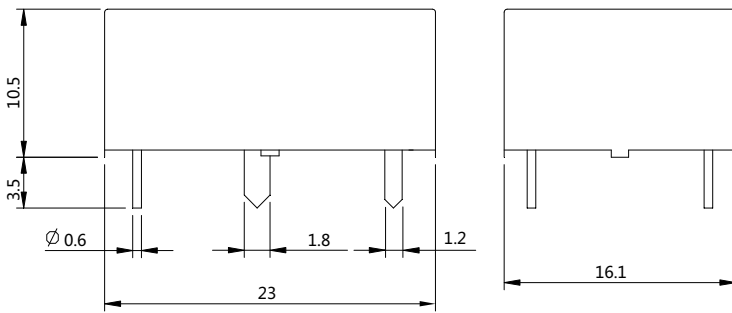
认证类别	CQC	TUV	UL
证书号	CQC11002062895	R 50210280	E321783
负载要求	16A 250VAC	16A 250VAC, cos phi=0.95	16A 277VAC 16A 125VAC 16A 125VAC TV-5 120VAC

GN 命名规则



外形图

单位:mm

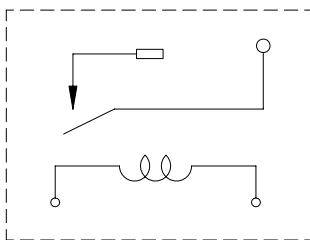


注：产品部分外形尺寸未注尺寸公差，当外形尺寸 < 1mm，公差为±0.2mm；
当外形尺寸在1~5mm之间时，公差为±0.3mm；当外形尺寸 > 5mm，公差为±0.4mm。

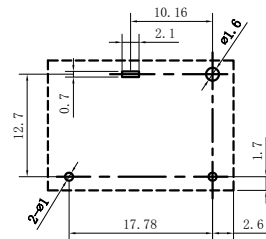
接线图、安装孔尺寸

单位:mm

接线图（底视图）

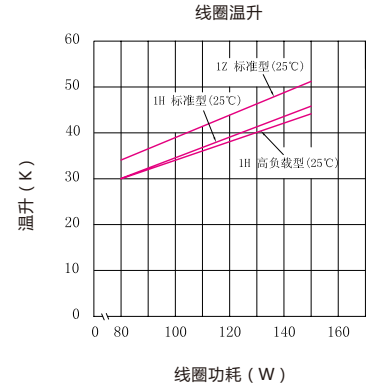
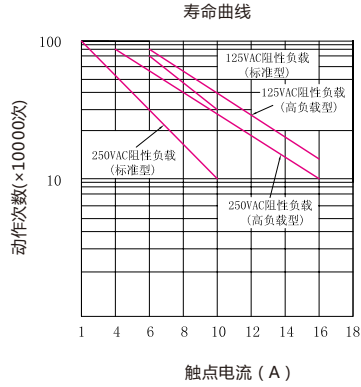
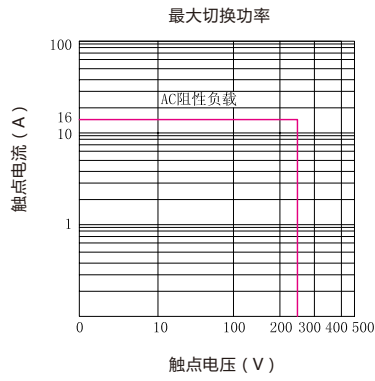


安装孔尺寸图（底视图）



注：引出端子尺寸为预焊前尺寸；
安装孔尺寸公差：±0.1mm。

性能曲线图



声明:

本产品规格书仅供客户使用时参考,若有更改,恕不另行通知。

对高登而言,不可能评定继电器在每个具体应用领域的所有性能参数要求,因而客户应该根据具体的使用条件选择与之相配的产品,若有疑问,请与高登联系获取更多的技术支持,但是产品选型责任由客户负责。

©深圳高登电科技股份有限公司版权所有,本公司保留所有权利。