


特性

- 10A触点切换能力
- 线圈与触点间介质耐压5kV
- 常开型：爬电距离8mm
- 可提供2.0mm触点间隙规格的产品
- 有镀金触点型
- 塑封型和预焊剂型可供选择
- 配有多种插座可供选择
- 外形尺寸：(29 × 12.5 × 25.5)mm

触点参数

型号	GAN	GAN-H
触点形式	2A,2B,2C	2A,2B,2C
接触电阻	≤100mΩ(1A 6VDC)	
触点材料	银合金	
触点负载(阻性)	10A 250VAC	12A 277VAC
最大切换额定电压	250VAC	277VAC
最大切换额定电流	10A	12A
最大切换额定功率	2500VA	3324VA
机械耐久性	500,000次	
电耐久性(阻性)	50,000次(1s通9s断)	

性能参数

绝缘电阻		1000MΩ(500VDC)
介质耐压	线圈与触点间	5000VAC 1min
	触点极间	2500VAC 1min
	断开触点间	2500VAC 1min(for G1/G2) 1000VAC 1min(for 0.53W)
动作时间(额定电压下)		≤20ms
释放时间(额定电压下)		≤15ms
抗振动	稳定性	10Hz ~ 55Hz 1.5mm
	强度	10Hz ~ 55Hz 1.5mm
抗冲击	稳定性	10G Min
	强度	100G Min
湿度		5% ~ 85%Rh
温度范围		-40°C ~ 105°C
引出端形式		PCB
重量		约17g

线圈规格表

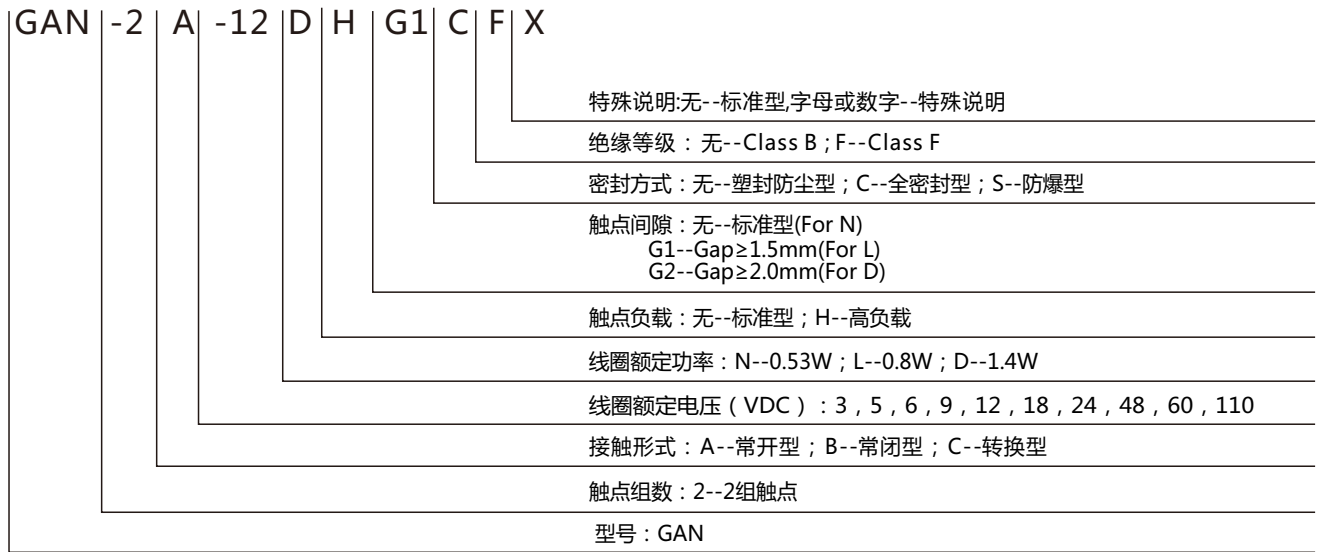
温度：23℃

额定电压 (VDC)	额定电流 ±%(mA)	线圈电阻 ±10%(Ω)	最大连续外加电压	吸合电压 (Max)	释放电压 (Min)	线圈额定功率 (W)
3	177	17	额定电压的130%	额定电压的75%	额定电压的10%	0.53
5	106	47				
6	88	68				
9	59	153				
12	44	272				
18	29	611				
24	22	1087				
48	11	4347				
60	9	6792				
110	5	22830				
3	267	11	额定电压的130%	额定电压的75%	额定电压的10%	0.8
5	160	31				
6	133	45				
9	89	101				
12	67	180				
18	44	405				
24	33	720				
48	17	2880				
60	13	4500				
110	7	15125				
3	467	6	额定电压的130%	额定电压的80%	额定电压的7%	1.4
5	280	18				
6	233	26				
9	158	58				
12	117	103				
18	78	231				
24	58	411				
48	29	1646				
60	23	2571				
110	13	8643				

安规认证

认证类别	CQC	TUV	UL
证书号	CQC15002129688	R 50293943	E321783
GAN 负载要求	8A 250VAC(NO/NC) 10A 250VAC(NO)	10A 250VAC 10A 30VDC	8A 250VAC/277VAC TV-3 250VAC(NO) 1/4HP 125VAC
GAN-H 负载要求	12A 250VAC	12A 250VAC 12A 30VDC	12A 250VAC/277VAC TV-5 250VAC(NO) 1/3HP 125VAC

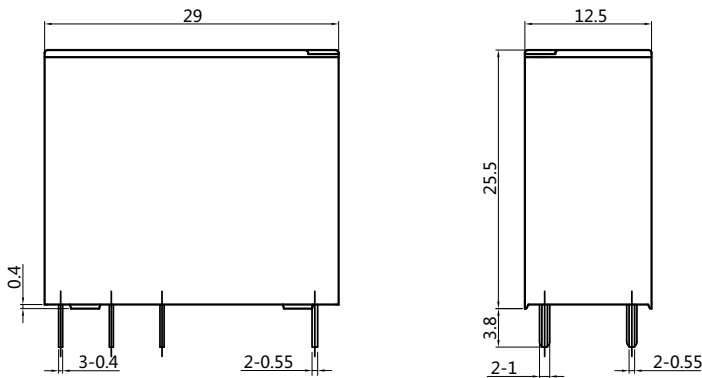
GAN 命名规则



外形图、接线图、安装孔尺寸

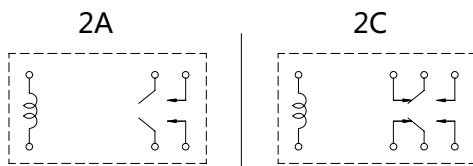
单位:mm

外形图

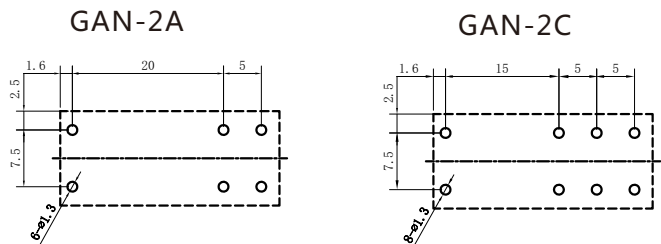


注:产品部分外形尺寸未注尺寸公差,
当外形尺寸 < 1mm,公差为±0.2mm;
当外形尺寸在1~5mm之间时,公差为±0.3mm;
当外形尺寸 > 5mm,公差为±0.4mm。

接线图(底视图)

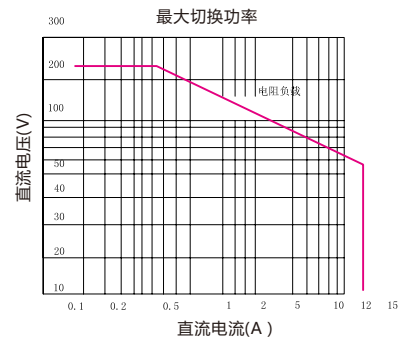
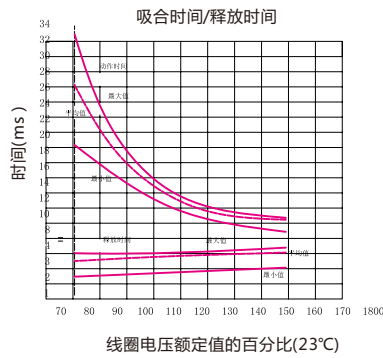
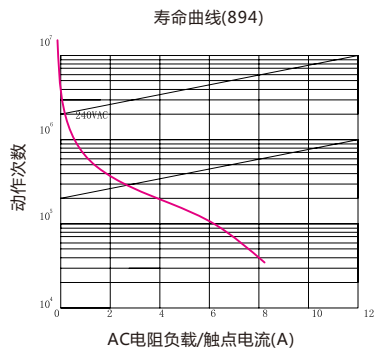
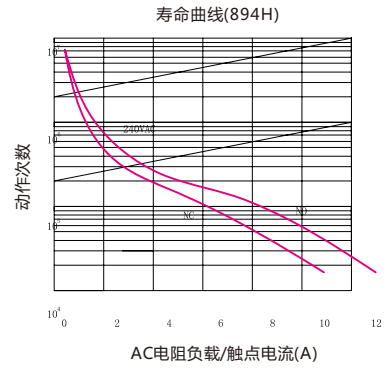
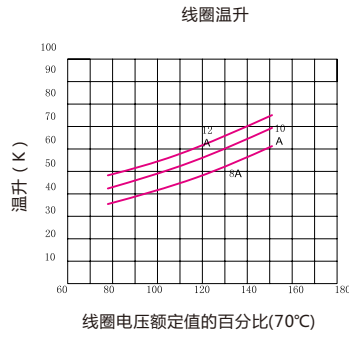
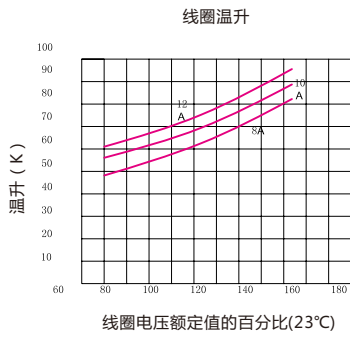


安装孔尺寸图(底视图)



注:引出端子尺寸为预焊前尺寸;
安装孔尺寸公差:±0.1mm。

性能曲线图



声明:

本产品规格书仅供客户使用时参考,若有更改,恕不另行通知。

对高登而言,不可能评定继电器在每个具体应用领域的所有性能参数要求,因而客户应该根据具体的使用条件选择与之相配的产品,若有疑问,请与高登联系获取更多的技术支持,但是产品选型责权由客户负责。

©深圳高登电科股份有限公司版权所有,本公司保留所有权利。