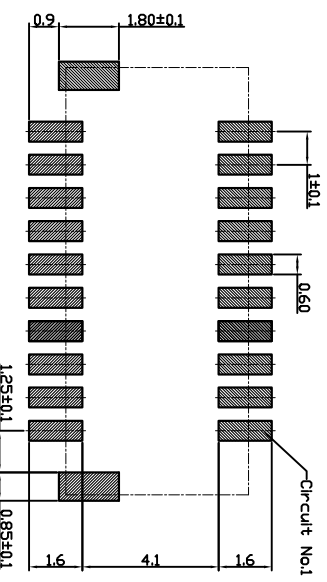
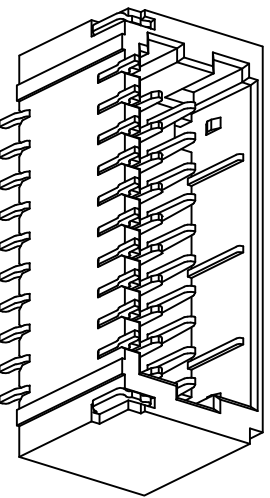
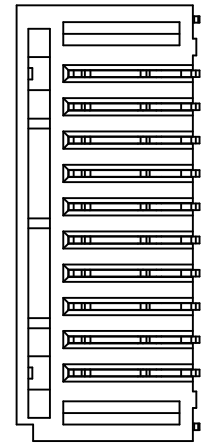
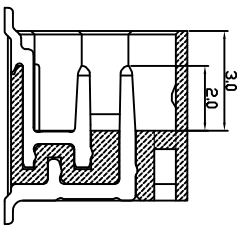
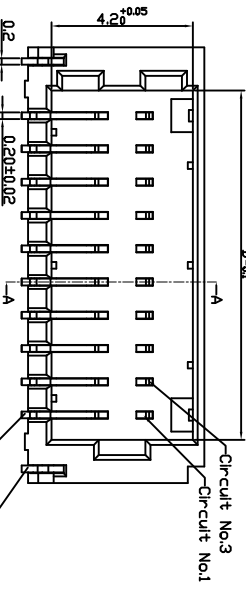
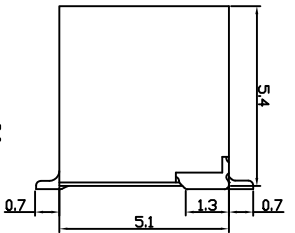
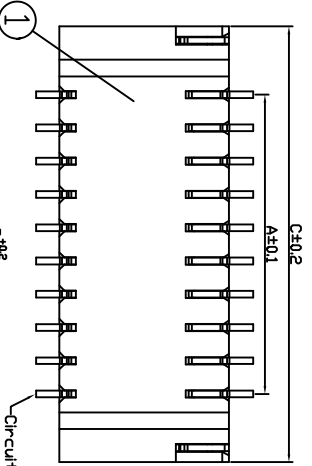


SHD-卧贴承认图面

REV.	DESCRIPTION	DATE
A/0	原始版本	10.01.15



SHD-2*nAWB
PCB寸法
PCB Layout



剖面 A-A

- 技术指标:
- 1、塑件表面应光洁、无毛刺、明显收缩、缺陷、裂纹等现象;
 - 2、温度范围: -25° C~85° C;
 - 3、额定电压: 50V, AC, DC(等效);
 - 4、接触电阻: ≤0.03Ω;
 - 5、绝缘电阻: ≥100MΩ;
 - 6、耐压: 500V, AC/minute.
 - 7、适合线规: AWG#28-AWG#32

位号	型号 (Type)	A	B	C
12	SHD-2*6AWB	5	6.5	9.1
16	SHD-2*8AWB	7	8.5	11.1
20	SHD-2*10AWB	9	10.5	13.1
30	SHD-2*15AWB	14	15.5	18.1
40	SHD-2*20AWB	19	20.5	23.1
50	SHD-2*25AWB	24	25.5	28.1

序号	图号	名称	材料	数量	附注
3	143-0200-003	船插 Fitting Nail	磷青铜 Phosphor Bronze	2	规格: 船插材料规格30V *MM, 船插长度 *MM
2	142-0100-006	船插 Contact	磷青铜 Phosphor Bronze	nx1	规格: 船插材料规格30V *MM, 船插长度 *MM
1	142-0300-005	垫水 Water	PA9T10U94V-01	1	规格

深圳扬讯电子有限公司

底图总号	
日期	
签字	
日期	

ROHS管理规定:

- 1、禁止使用含有ROHS指令所限制的物质。
- 2、对应的SGS或TTS出具的ICP-AES数据、不可测定物质的成分表, 有效期一年。

日期	
签字	
日期	