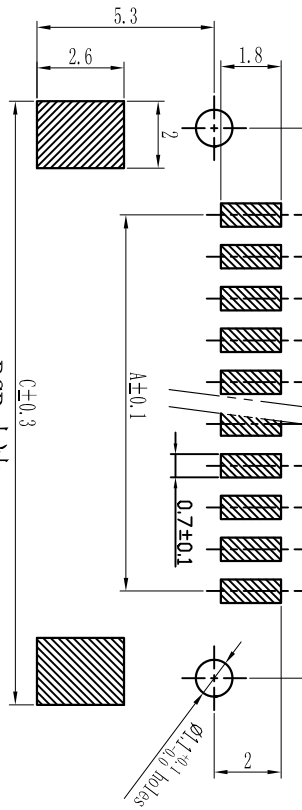
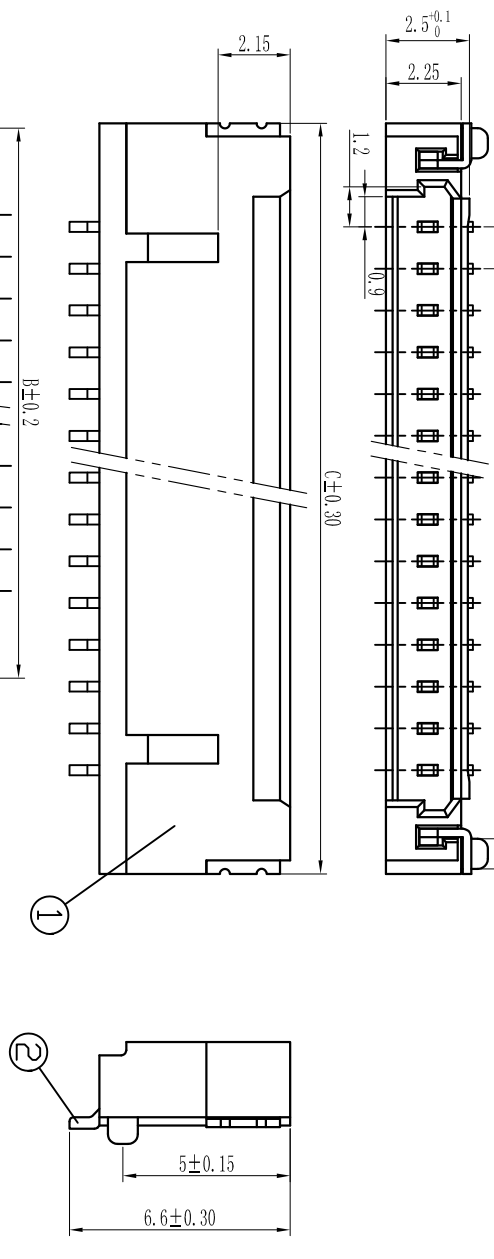
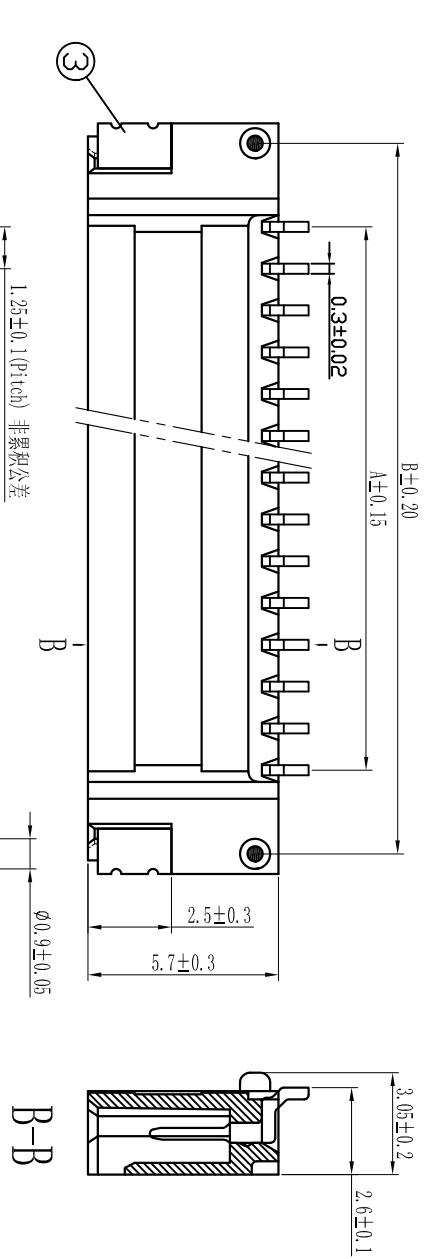


# DF14-卧贴承认图面



- 技术指标:
- 1、塑件表面应光洁、无毛刺、明显收缩、麻纹、裂纹等瑕疵;
  - 2、温度范围: -25° C~85° C;
  - 3、额定电压: 200V, AC; DC(等效);
  - 4、接触电阻: ≤0.03Ω;
  - 5、绝缘电阻: ≥1000MΩ;
  - 6、耐压: 1000V, AC/minute.

ROHS管理规定:  
 1、禁止使用含有ROHS指令所限制的物质。  
 2、对应的SGS或TTS出具的ICP-AES数据、不可测定物质的成分表, 有效期一年。

Pin位	Type	A	B	C
3	DF14-3AWBS	2.75	7.95	8.95
4	DF14-4AWBS	3.75	8.95	9.95
5	DF14-5AWBS	5	10.2	11.2
6	DF14-6AWBS	6.25	11.45	12.45
7	DF14-7AWBS	7.5	12.7	13.7
8	DF14-8AWBS	8.75	13.95	14.95
9	DF14-9AWBS	10	15.2	16.2
10	DF14-10AWBS	11.25	16.45	17.45
11	DF14-11AWBS	12.5	17.7	18.7
12	DF14-12AWBS	13.75	18.95	19.95
13	DF14-13AWBS	15	20.2	21.2
14	DF14-14AWBS	16.25	21.45	22.45
15	DF14-15AWBS	17.5	22.7	23.7
16	DF14-16AWBS	18.75	23.95	24.95
17	DF14-17AWBS	20	25.2	26.2
18	DF14-18AWBS	21.25	26.45	27.45
19	DF14-19AWBS	22.5	27.7	28.7
20	DF14-20AWBS	23.75	28.95	29.95
21	DF14-21AWBS	25	30.2	31.2
22	DF14-22AWBS	26.25	31.45	32.45
23	DF14-23AWBS	27.5	32.7	33.7
24	DF14-24AWBS	28.75	33.95	34.95
25	DF14-25AWBS	30	35.2	36.2
26	DF14-26AWBS	31.25	36.45	37.45
27	DF14-27AWBS	32.5	37.7	38.7
28	DF14-28AWBS	33.75	38.95	39.95
29	DF14-29AWBS	35	40.2	41.2
30	DF14-30AWBS	36.25	41.45	42.45

序号	图号	名称	材料	数量	附注
1	145-0300-001	雄 Wifer	PA9TU94V-01	1	枪
2	145-0100-002	籽 Contact	磷铜 Phosphor Bronze	nx1	收线: 最大拉拔力300*MM, 原线 300*MM
3	145-0200-003	弹片 fitting Nail	磷铜 Phosphor Bronze	2	收线: 最大拉拔力300*MM, 原线 300*MM

未注公差  
 X.° ±3° X.X° ±0.5°  
 <10 10~30 >30  
 ±0.2 ±0.25 ±0.3  
 单位: MM Only

比例	Design Units	SIZE	页码
1:1	METRIC	A4	1 of 1
制作	审核	图号	Part No.
李田忠	洪新江	145-1000-020	T125031-**-08*
H.D.R	批准	品名	DF14-nAWBS
见图解			