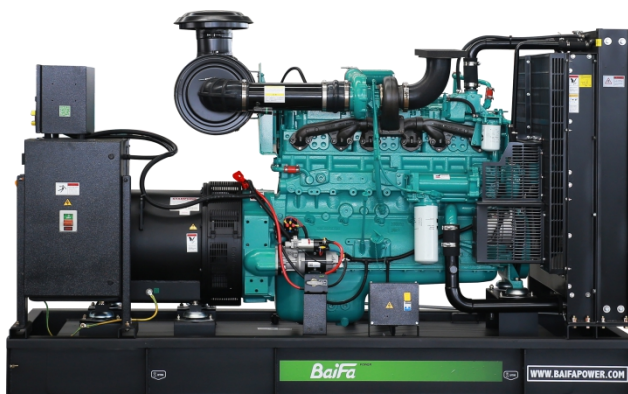


型号: BF-C375

400V | 1500rpm | 50Hz



备用功率	300kW/375kVA	主用功率	275kW/344kVA
发动机	康明斯	发电机	斯坦福
	NTA855-G2A		S4L1D-E41

配置特点

发动机：康明斯 **NTA855-G2A**

发电机：单轴承、防护等级 **IP23**、**H** 级绝缘

40°C水箱散热器，冷却风扇，带风扇安全护罩

空气滤清器、燃油滤清器、机油滤清器

公用底盘及减振器

标准控制屏

24V 充电发电机

排烟波纹管、排烟弯管、工业用消音器及连接用标准件

免维护铅酸蓄电池及蓄电池连接电缆

随机资料

发电系统全面解决之道

型号: BF-C375

400V | 1500rpm | 50Hz

不同电压等级

电压 V	频率 Hz	相数	功率因数	备用电流 A	备用功率 kW / kVA	主用功率 kW / kVA
440/254	50	3	0.8	492	300kW/375kVA	275kW/344kVA
415/240	50	3	0.8	522	300kW/375kVA	275kW/344kVA
400/230	50	3	0.8	541	300kW/375kVA	275kW/344kVA
380/220	50	3	0.8	570	300kW/375kVA	275kW/344kVA

主用功率：依据 GB/T 2820（等同于 ISO 8528），在一定功率范围内可以无限制运行，每运行 12 小时可累计 1 小时 10% 的过载。

备用功率：备用功率为应急使用的最大功率限值，不能超负荷，即为断油功率。

销售承诺

公司提供的产品均为全新的产品，每一台机组均经过严格的出厂检测。

产品保修期为自调试完毕起计一年或累计运行 1000 小时，或从向第一个用户发运之日起计 15 个月（即长期不安装使用），以先到为准。

百发产品的服务及配件均可从分销商或公司总部获得。

发电系统全面解决之道

型号: **BF-C375****400V | 1500rpm | 50Hz**

发动机参数

生产商&型号:	康明斯 NTA855-G2A
进气系统:	废气涡轮增压, 水空中冷
燃油系统:	PT 燃油泵, EFC 电子调速
气缸数/排列方式:	直列 6 缸
排量:	14L
缸径×冲程:	140×152 mm
压缩比:	14:1
额定转速:	1500rpm
发动机最大功率:	343kW/466hp
调速系统:	电子调速

排烟系统

排烟量:	65.7 m³/min
排气温度:	558°C
最大允许排气背压:	10kPa

进/排气系统

最大允许进气压力:	6.25kPa
燃气量:	24.06 m³/min
排风量:	490.8 m³/min

发电系统全面解决之道

型号: **BF-C375****400V | 1500rpm | 50Hz**

燃油系统

燃油消耗率 @ 100%主用功率

191.3g/kWh**69.5L/h**

燃油消耗率 @ 75%主用功率

194.9g/kWh**53.5L/h**

燃油消耗率 @ 50%主用功率

207.1g/kWh**38.9L/h**

润滑系统

机油总容量:

38.6L

机油消耗率:

≤4g/kwh

油底壳机油容量:

28.4~36L

冷却系统

冷却液容量:

85L

最高水温:

104°C

发电系统全面解决之道

型号: **BF-C375****400V | 1500rpm | 50Hz**

发电机参数

符合 **BS5000**、**VDE0530**、**NEMA MG1-22**、**IEC34**、**CSA C22** 和 **AS1359** 标准

技术数据

相数:	3
接线方式:	三相四线, Y 型绕接
轴承数:	1
功率因数:	0.8
防护等级:	IP23
海拔要求:	≤1000m
励磁方式:	无刷自励
绝缘等级/温升等级:	H/H
电话影响系数 TIF :	< 50
电话谐波系数 THF :	< 2%
发电机容量:	360kVA
发电机效率:	93.3%

发电系统全面解决之道

型号: **BF-C375****400V | 1500rpm | 50Hz**

机组性能参数

电压整定范围:	$\geq \pm 5\%$
稳态电压调整率:	$\leq \pm 1\%$
瞬态电压偏差 (100%突减功率):	$\leq +25\%$
瞬态电压偏差 (突加功率):	$\leq -20\%$
电压恢复时间 (100%突减功率):	$\leq 6S$
电压恢复时间 (突加功率):	$\leq 6S$
频率整定范围:	0-5%
稳态频率带:	$\leq 1.5\%$
瞬态频率偏差 (100%突减功率):	$\leq +12\%$
瞬态频率偏差 (突加功率):	$\leq -10\%$
频率恢复时间 (100%突减功率):	$\leq 5S$
频率恢复时间 (突加功率):	$\leq 5S$

标准配置

自启动控制系统	排烟系统 (到消音器止)	随机资料
机油排放阀	免维护电瓶及电瓶连接线	MCCB 塑壳断路器

发电系统全面解决之道

型号: **BF-C375****400V | 1500rpm | 50Hz**

选配

日用油箱	防雨型机组	远程控制屏
防冷凝加热器	静音型机组	并机系统
备品备件	拖车机组	开关柜
ATS 自动切换柜		

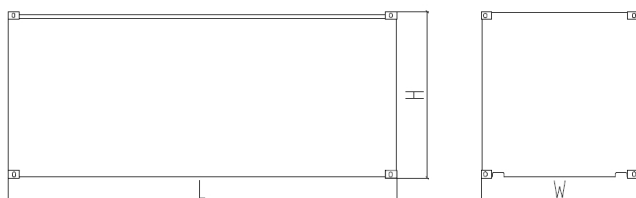
尺寸和重量



标准型

尺寸: **3100×1100×1900 mm**重量: **2870kg**

底座燃油箱型

尺寸: **3100×1100×1950 mm**重量: **3000kg**

静音型

尺寸: **4230×1460×2150 mm**重量: **4330kg**

本数据表仅供参考, 如有更改恕不另行通知

百发动力(无锡)有限公司

WWW.BAIFAPOWER.COM电话: **0510-85345555**邮箱: sales@BAIFApower.com江苏省无锡市锡山国家经济技术开发区安泰三路 **972** 号

发电系统全面解决之道