

E-ink Electronic Nameplate



目 录

第一章 系统简介	1
1.1 综述.....	1
第二章 E-ink 电子名牌	2
2.1 功能及指示	2
2.2 安装.....	4
2.2.1 HCS-1082(S(N))桌面固定安装	4
2.2.2 HCS-1082(N)/FM 嵌入式安装.....	5
2.3 连接与操作	6
第三章 技术指标	8
3.1 系统指标	8
3.2 E-ink 电子名牌	9

第一章 系统简介

1.1 综述

特性:

- 精致典雅的结构设计,符合人体工程学,极具现代气息
- 14.74 英寸 1904 x 464 分辨率电子墨水屏
- 接近纸张的显示效果,柔和,无闪烁,不刺眼,不会造成眼睛疲劳
- 断电后屏幕显示内容可永久显示
- 可视角度接近 180 度
- 功耗极低,节约能源
- 正反双面显示
- 可选麦克风状态指示灯开启/关闭
- 超薄的结构设计(名牌厚度仅 8 mm)
- Type-C USB 接口
- RJ45 网络接口,支持 PoE
- 底座按键可用于申请发言或自定义其他功能
- 底部扩展接口可连接至外部扩展设备,如申请发言按键、IC 卡读卡器、指纹识别模块等
- 配合 TAIDEN 会议系统使用
 - ◆ 通过 PoE 交换机接入会议系统,手动绑定会议单元
 - ◆ 通过 Type-C USB 接口连接至会议单元(如 HCS-8668 系列无纸化多媒体终端),自动与连接的会议单元绑定
 - ◆ 与会议单元绑定后,可在指定屏幕显示代表相关信息
- 独立使用
 - ◆ 通过 Type-C USB 接口连接至电脑,支持即插即用,可将图片直接从电脑直接复制到名牌进行显示
 - ◆ 内置 Webserver,通过浏览器访问名牌进行显示设置
 - ◆ 通过名牌服务器,同时控制多台网络中的名牌
- 配合电子名牌管理软件,可实现以下功能:
 - ◆ 用户可自行设置显示内容,如会议 logo、会议名称、代表信息项等,当与会代表在其会议单元上进行签到后,设置的显示内容就会显示在电子名牌上
 - ◆ 可单独控制名牌正面、反面显示的内容,或者同时控制名牌双面显示的内容
 - ◆ 可设置默认屏幕,用于会前显示或者缺席人员显示等
 - ◆ 可设置是否开启名牌上的麦克风状态指示灯
 - ◆ 人员排位后可单独控制某个或者多个名牌的显示

产品型号:

HCS-1082_B

E-ink 电子名牌(台面式,14.74 英寸屏,双面显示,USB 口连接 HCS-86**系列多媒体终端,需配名牌客户端,黑色)

HCS-1082_W

E-ink 电子名牌(台面式,14.74 英寸屏,双面显示,USB 口连接 HCS-86**系列多媒体终端,需配名牌客户端,白色)

HCS-1082N_B

E-ink 电子名牌(台面式,14.74 英寸屏,双面显示,USB 口连接 HCS-86**系列多媒体终端,网络接口支持 PoE 供电,需配名牌客户端或名牌服务器,黑色)

HCS-1082N_W

E-ink 电子名牌(台面式,14.74 英寸屏,双面显示,USB 口连接 HCS-86**系列多媒体终端,网络接口支持 PoE 供电,需配名牌客户端或名牌服务器,白色)

HCS-1082S_B

E-ink 电子名牌(台面式,14.74 英寸屏,单面显示,USB 口连接 HCS-86**系列多媒体终端,需配名牌客户端,黑色)

HCS-1082S_W

E-ink 电子名牌(台面式,14.74 英寸屏,单面显示,USB 口连接 HCS-86**系列多媒体终端,需配名牌客户端,白色)

HCS-1082SN_B

E-ink 电子名牌(台面式,14.74 英寸屏,单面显示,USB 口连接 HCS-86**系列多媒体终端,网络接口支持 PoE 供电,需配名牌客户端或名牌服务器,黑色)

HCS-1082SN_W

E-ink 电子名牌(台面式,14.74 英寸屏,单面显示,USB 口连接 HCS-86**系列多媒体终端,网络接口支持 PoE 供电,需配名牌客户端或名牌服务器,白色)

HCS-1082S/FM

E-ink 电子名牌(嵌入式,14.74 英寸屏,单面显示,USB 口连接 HCS-86**系列多媒体终端,需配名牌客户端,白色)

HCS-1082SN/FM

E-ink 电子名牌(嵌入式,14.74 英寸屏,单面显示,USB 口连接 HCS-86**系列多媒体终端,网络接口支持 PoE 供电,需配名牌客户端或名牌服务器,白色)

第二章 E-ink 电子名牌

2.1 功能及指示

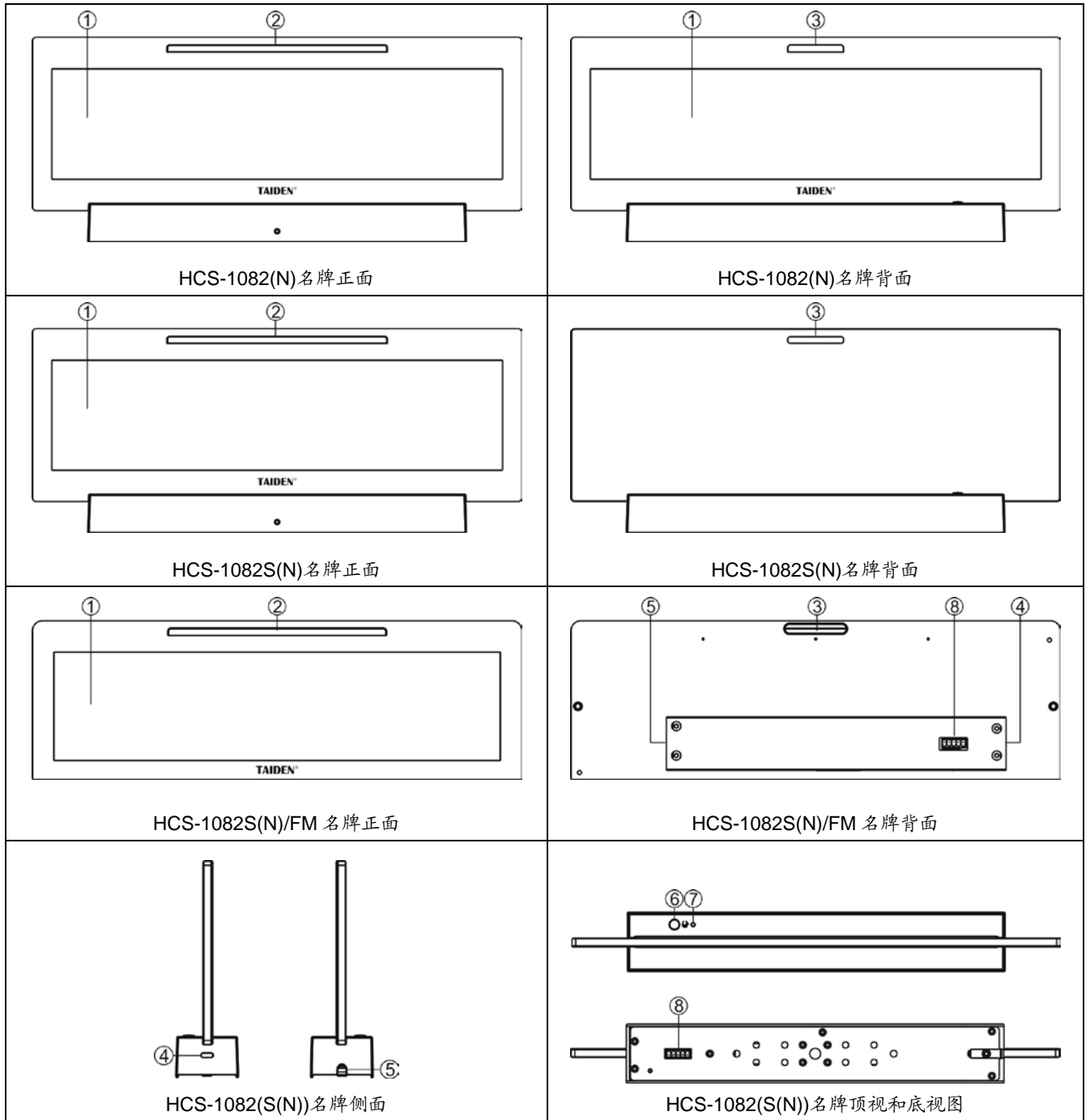


图 2.1.1 HCS-1082 系列 E-ink 电子名牌

图 2.1.1:

1. E-ink 显示屏

- ◆ 断电后屏幕显示内容可永久显示;
- ◆ HCS-1082(N): 双面显示, 14.74”;
- ◆ HCS-1080S(N): 单面显示, 14.74”;
- ◆ HCS-1080S(N)/FM: 单面显示, 14.74”;
- ◆ 显示内容由电子名牌软件设置。

2 & 3. 麦克风状态指示灯

工作状态	指示灯
话筒开启	红灯恒亮
申请列表第一位	绿灯闪烁
申请列表非第一位	绿灯恒亮

4. Type-C USB 接口

- ◆ 通过 USB 线缆直接连接到会议终端 (eg. HCS-8668);

5. 带 RJ45 接口 cat.5e 线缆

- ◆ 支持 PoE;
- ◆ 布线时, 建议您选用带屏蔽 RJ45 插头;

注意: 请根据需要, 选择 USB 或 cat.5e 中的一种连接方式将名牌连接至系统。

6. 申请发言按键 (可自定义功能)

7. 电源指示灯

- ◆ 激活状态亮绿灯;

8. 凤凰头扩展口

- ◆ 3.81mm 5 针凤凰头接口, 可连接至外部扩展设备, 如申请发言按键、IC 卡读卡器、指纹识别模块等。

2.2 安装

特别提醒：请勿按压 E-ink 屏幕！

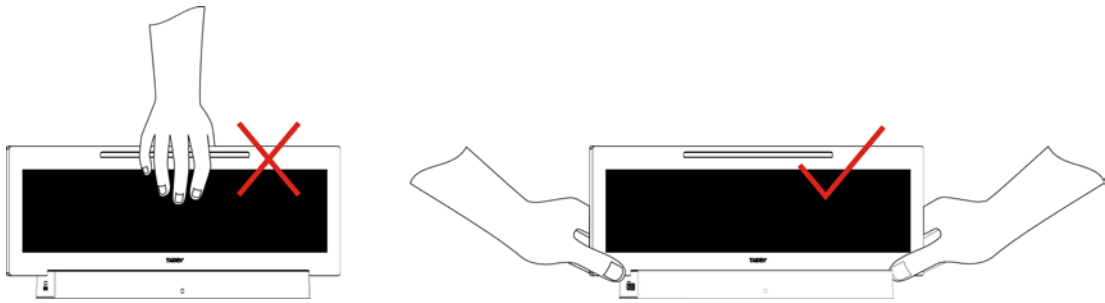


图 2.2.1 名牌的拿取及移动

2.2.1 HCS-1082(S(N))桌面固定安装

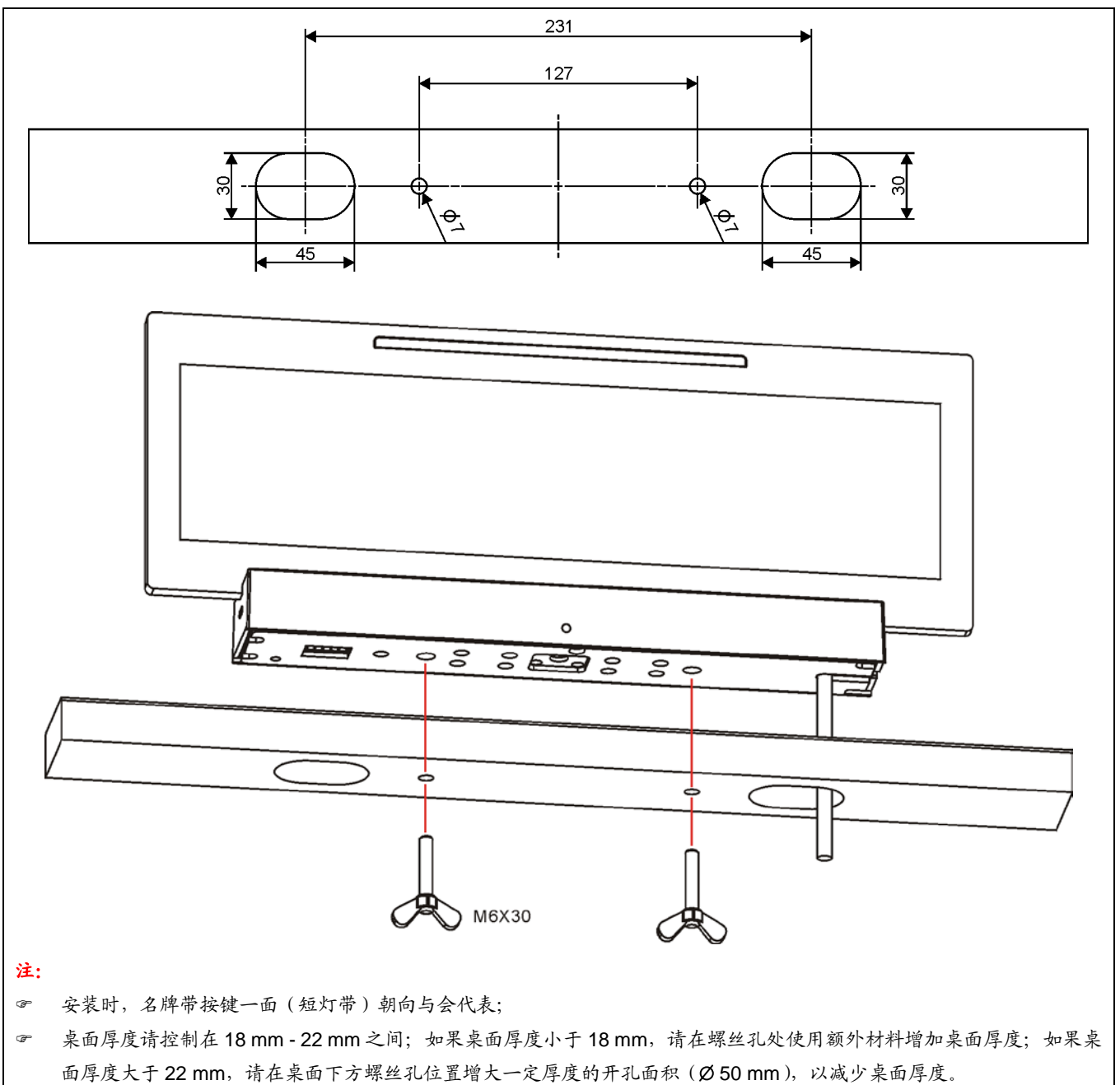


图 2.2.2 HCS-1082 桌面固定安装

2.2.2 HCS-1082(N)/FM 嵌入式安装

开孔尺寸 (单位: mm)

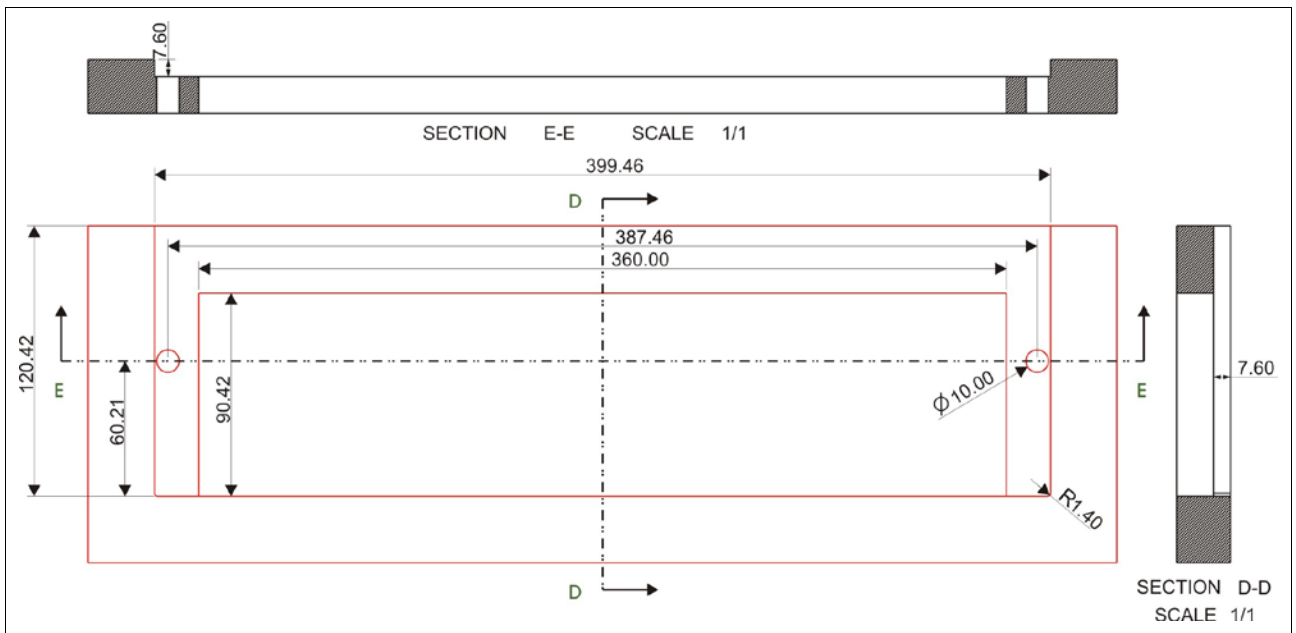


图 2.2.3 HCS-1082/FM 的桌面开孔图 (单位: mm)

安装

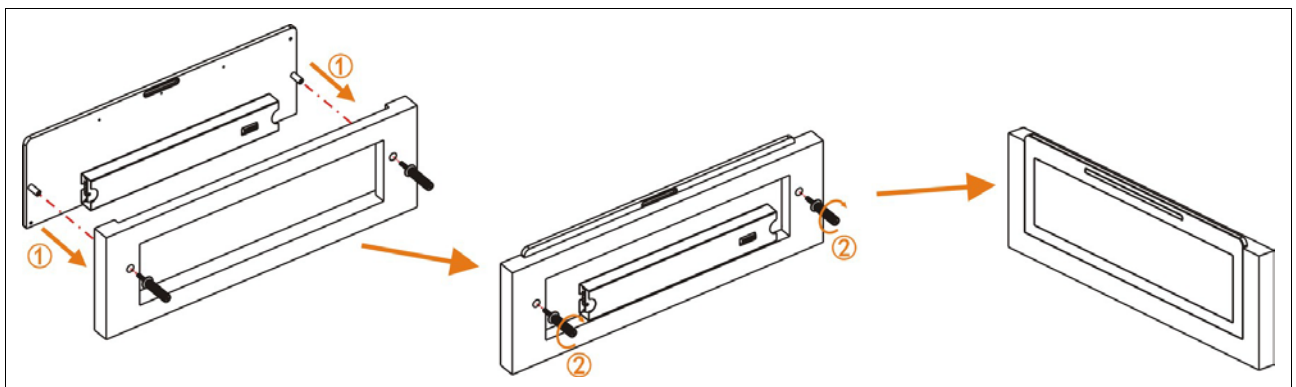


图 2.2.4 HCS-1082/FM 嵌入式安装图

2.3 连接与操作

1 连接名牌到会议系统主机

名牌有两种方式可以接入系统:

其一,使用 USB 线,直接将名牌与会议单元相连(如:HCS-8668),此时的名牌自动与会议单元绑定,使用 HCS-8531 名牌客户端对名牌进行控制。示例连接见图 2.3.1。

其二,通过 PoE 交换机,使用 RJ45 网络线缆,将名牌与会议主机的 EXTENSION 口接入同一个网络,这种连接方式下,名牌可以独立使用,也可以手动绑定会议单元,使用 HCS-8531 名牌客户端对名牌进行控制。

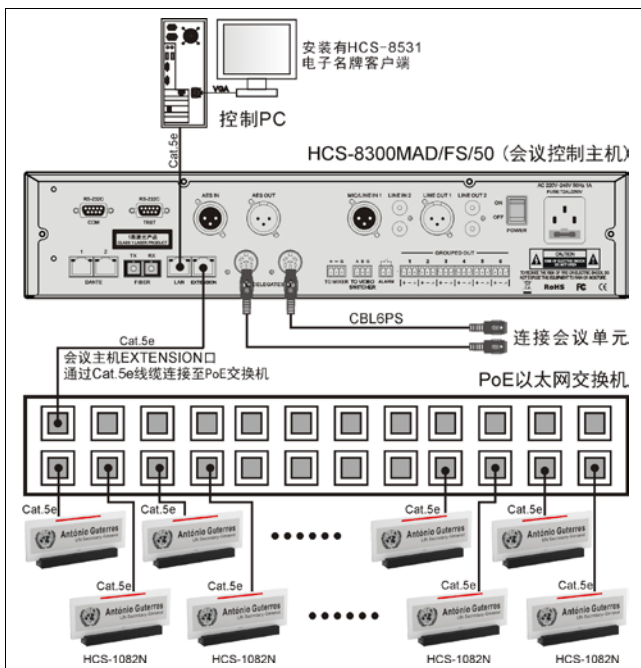


图 2.3.2 使用 cat.5e 线缆将名牌接入会议系统

编号:

首先,应保证名牌与会议控制主机的正确连接。系统第一次使用、名牌数量有增加或更换名牌等情况下,应给名牌编号。开始编号过程由 HCS-8531 名牌客户端激活。进入编号状态后,系统中连接的所有名牌闪烁 LED 指示灯提示编号,所有电子名牌前屏提示: Numbering...。此时,依次按下名牌背面的按键给名牌编号,指示灯灭,表示名牌已确认编号。直至所有名牌编号完成,重启主机电源以更新名牌编号。

注意:

- ☞ 系统中所连接的名牌的编号与会议单元的编号不能重复;
- ☞ 通过 USB 线缆直接连接到会议单元的名牌不需要编号。

2 连接名牌到网络

HCS-1082 系列电子名牌可以不需要会议主机,直接接入网络使用。这时,控制电脑和电子名牌需要连接在同一个网络,使用 HCS-8532 名牌服务器对名牌进行控制。

名牌出厂默认 IP 为 192.168.1.82,因此,使用此连接方式时,初次使用需要先行修改名牌 IP 地址。修改方法:将单台名牌单独接入网络,在浏览器地址栏输入默认 IP 地址访问名牌 web 页面修改名牌 IP 地址,然后重启名牌。

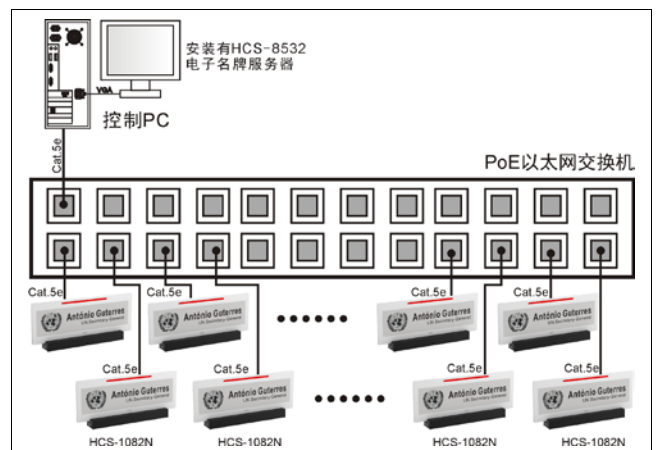


图 2.3.3 使用 cat.5e 线缆将名牌接入到网络

3 连接名牌到电脑

通过 Type-C USB 接口将名牌连接至电脑,支持即插即用,此时名牌相当于一个存储 USB 设备,可将图片直接从电脑复制到名牌进行显示。

- 图片格式: *.bmp, 单色位图;
- 名牌分辨率: 1904*464;
- 前屏文件名: 1.BMP;
- 后屏文件名: 2.BMP;
- 双屏文件名: 3.BMP。

4 显示

显示内容可由名牌软件控制,断电后屏幕显示内容可永久显示。

Delegate Name
Team

长按电子名牌背面的按键 3 秒钟,或使用台电电子名牌系统软件点击“名牌版本信息”,电子名牌的屏幕会显示设备相关信息。设备信息包括:设备 ID、固件版本号和编译日期。再次按背面按键退出该界面。

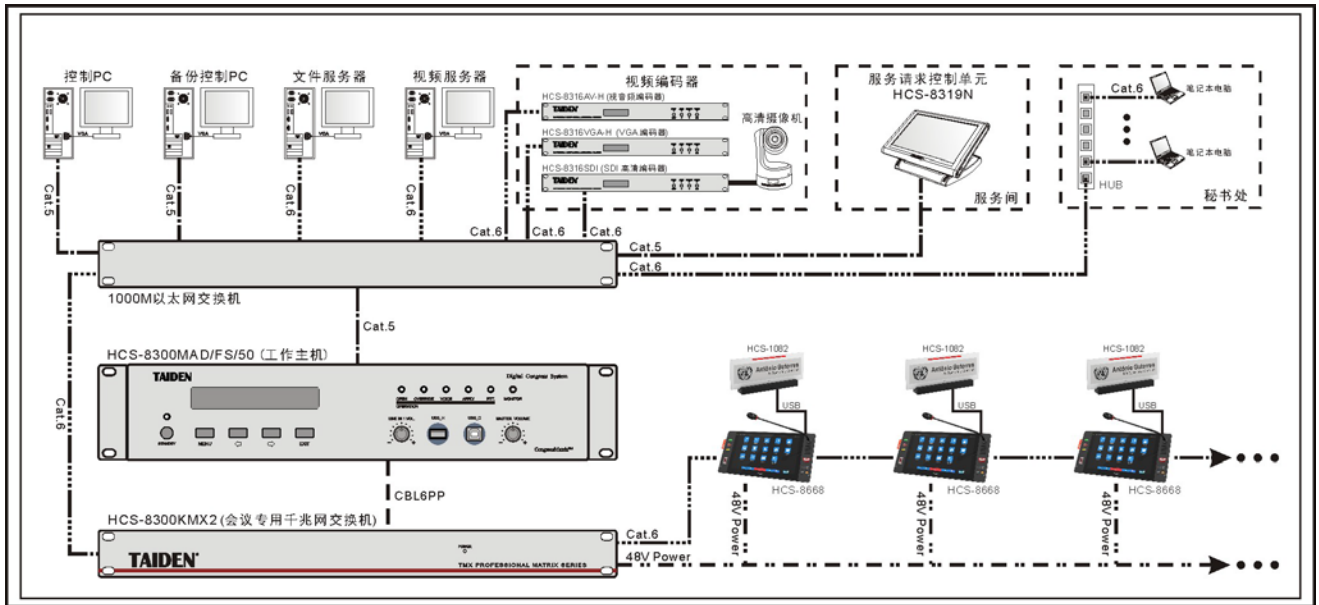


图 2.3.1 名牌通过会议终端接入会议系统

第三章 技术指标

3.1 系统指标

系统特性

符合 IEC 60914, 会议系统的国际标准。

系统环境条件

工作条件	固定/运输
温度范围	
-运输	-40 °C - +70 °C
-操作	0 °C - +45 °C
最大相对湿度	< 95 % (无冷凝)
安全标准	符合EN 60065
电磁辐射	符合EN 55022
电磁抗干扰	符合EN 55024
电磁抗干扰认证	取得CE、FCC认证
市电的谐波	符合EN 61000-3-2
电压波动和闪烁	符合EN 61000-3-3

3.2 E-ink 电子名牌

物理特性

名牌	E-ink 电子名牌
安装	台面式/嵌入式
HCS-1082(S(N)) 外形尺寸 (mm)	<p>Technical drawing of the HCS-1082(S(N)) model. It includes a top view showing a rectangular display area with a width of 305.3 mm and a total width of 394.7 mm. A side view shows a height of 139.5 mm and a total height of 164.5 mm. A front view shows a depth of 7.2 mm and a width of 47.6 mm.</p>
HCS-1082S(N)/FM 外形尺寸 (mm)	<p>Technical drawing of the HCS-1082S(N)/FM model. It includes a top view showing a rectangular display area with a width of 177.4 mm and a total width of 398.7 mm. A side view shows a height of 129.6 mm. A front view shows a depth of 15 mm and a width of 35 mm.</p>
颜色	HCS-1082(S): 黑色 (PANTONE 419 C) / 白色 (PANTONE 420 C) HCS-1082S/FM: 白色 (PANTONE 420 C)
重量	HCS-1082(S(N)): 1.3 kg HCS-1082S(N)/FM: 0.8 kg

电气特性

名牌	HCS-1082(S(N))	HCS-1082S(N)/FM
显示尺寸	384 mm x 89 mm	
分辨率	1904 x 464	
最大功耗 (屏幕刷新)	3 W	
静态功耗	< 100 mW	
连接方式	带 RJ45 插座 Cat.5e 线缆 Type-C USB 接口	

